



# 長崎県五島市

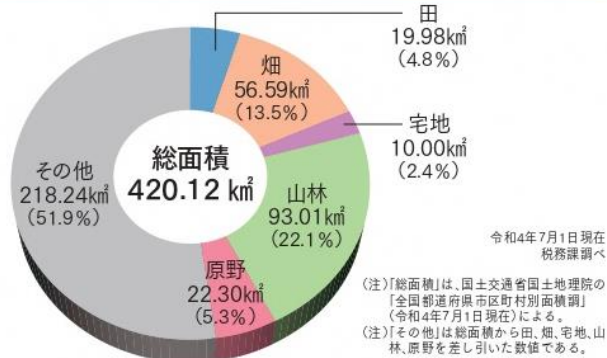
ロケーション紹介



## 1 地勢

五島列島は、日本列島が大陸から離れる際にできた湖に、砂や泥がたまった地層が基となり、その後の火山活動や地殻変動により、現在の島々が並ぶ姿となっています。最も大きい福江島の中央部には稲作が盛んな山内盆地があり、海岸線はリアス海岸や溶岩海岸、砂浜海岸など変化に富んでいます。荒波を受けた断崖や白い砂浜、火山活動の痕跡など、島全体で美しく貴重な景観が見られます。

## 2 地目別面積



## 3 有人島の人口と面積

島名	人口(人)	面積(km <sup>2</sup> )	島名	人口(人)	面積(km <sup>2</sup> )
福江島	32,577	326.36	島山島	16	5.50
久賀島	261	37.24	嵯峨島	97	3.16
椀島	92	8.69	奈留島	1,894	23.68
黄島	35	1.39	前島	25	0.47
赤島	8	0.51	合計	35,016	407.03
蕨小島	11	0.03			

国土地理院及び政策企画課調べ

※人口は令和4年12月31日現在(住基人口)

五島市は、10の有人島と53の無人島で構成されます。五島列島全体は152の島々で構成されます。

## 4 海岸線の長さ

区域	長さ(km)	県全体との割合(%)
長崎県	4,166	
五島市	549	13.2

令和2年3月31日現在

海岸統計

## 5 五島市の主な河川(二級河川)

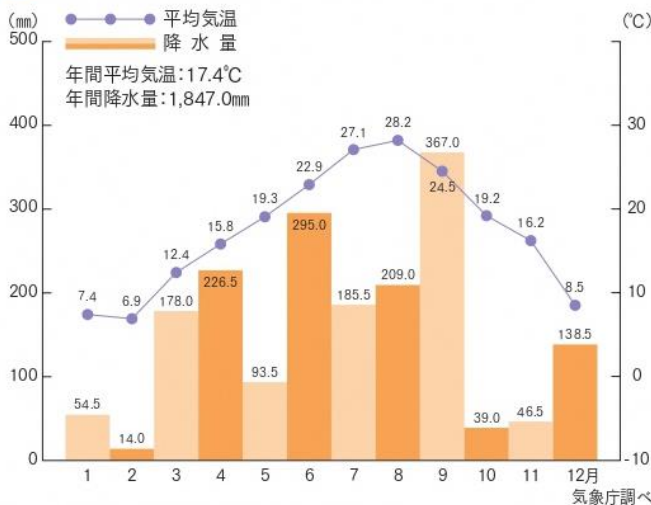
河川名	所在地	流域面積(km <sup>2</sup> )	実測延長(m)
鰐川	岐宿町	32.41	14,574
一の川	富江町	34.50	15,345
福江川	籠淵町	27.60	8,100

令和4年4月1日現在

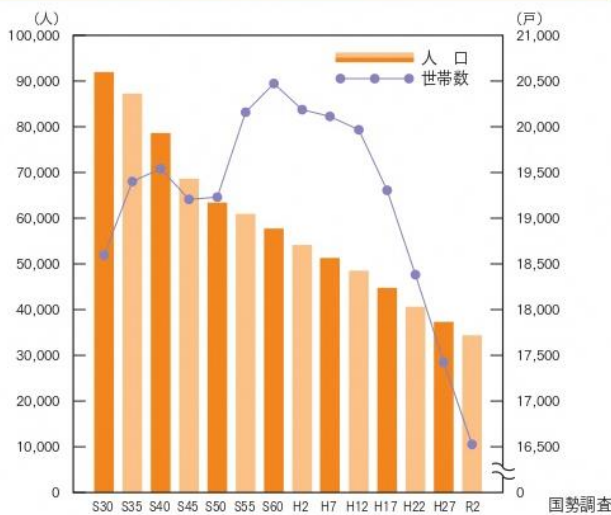
長崎県五島振興局調べ

## 6 気温と降水量

### ● 令和4年月別平均気温・降水量



## 7 人口及び世帯数推移(各年10月1日現在)

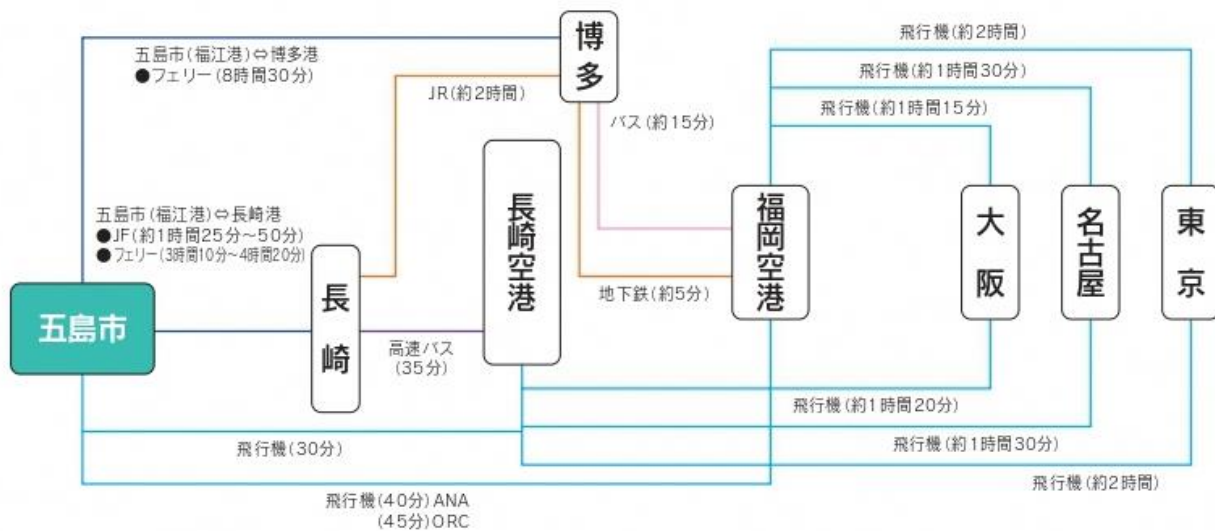
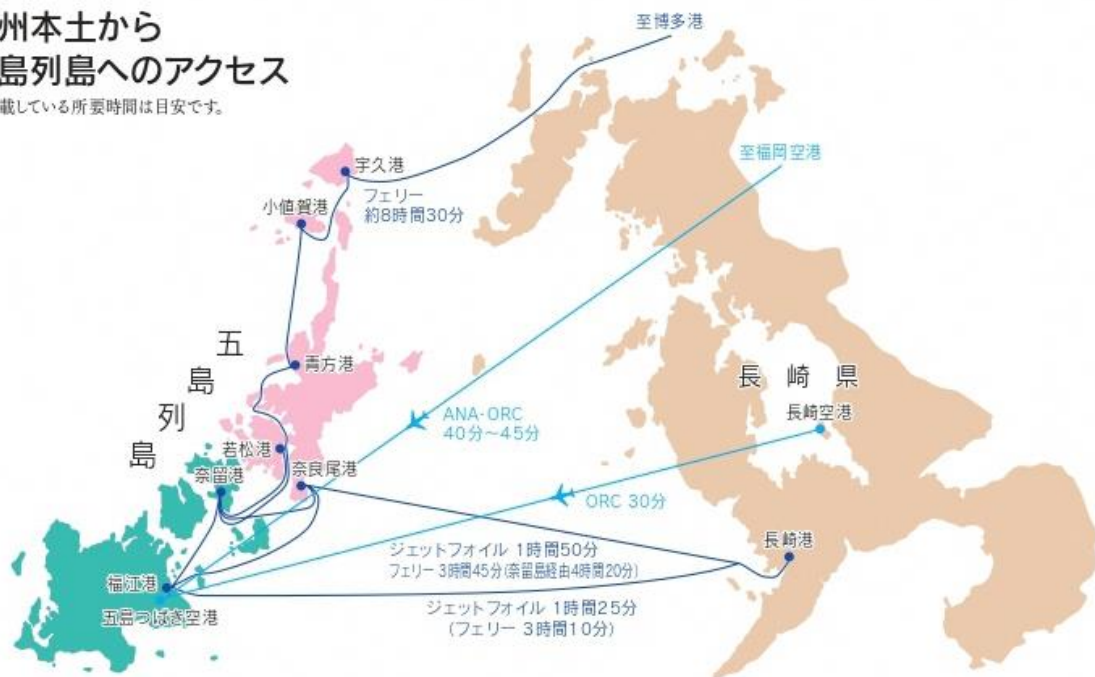


長崎県五島市市勢要覧 2023年版 2

# 五島市へのアクセス

## ◎九州本土から 五島列島へのアクセス

※掲載している所要時間は目安です。



## ◎五島市へのアクセス

出発地	到着地	交通機関	所要時間	運航便数	運航会社
福岡空港	五島つばき空港	航空機	40分～45分	3便/日	ANA、ORC
博多港(福岡)	福江港	フェリー	8時間30分	1便/日	野母商船株
長崎空港	五島つばき空港	航空機	30分	2便/日	ORC
長崎港	福江港	ジェットfoil	1時間25分(直行)	注	九州商船株
長崎港	福江港	フェリー	3時間10分(直行)	注	九州商船株

※注 九州商船株の長崎港⇄福江港航路は時期、季節によって運航便数に変更があります。その他の交通機関についても運航便数に変更がある場合がありますので、詳細に関しては運航会社へご確認ください。

## 1 ロケ候補地の紹介

企画書とロケーションのイメージをいただいたうえで、制作会社様のニーズに合ったロケーションを提案します。ロケーション写真の提供も可能ですので、ご相談ください。

【窓口】 五島市役所 文化観光課 観光物産班  
0959-74-0811 / kankou@city.goto.lg.jp

## 2 ロケハンへの同行

職員がロケハンへ同行します。  
撮影交渉や住民への撮影に関する説明をいたします。

## 3 撮影にかかる許可申請の相談・案内

ロケーション撮影にあたって必要となる、許可申請のご案内や、申請窓口の紹介をいたします。

## 4 ロケへの同行

撮影当日には、職員が同行します。現場での急な交渉や、住民への説明に対応します。

## 5 ロケにかかる費用の一部助成

ロケーション撮影に係る交通費及び五島市内での宿泊費の一部の助成について、対応可能な場合がございます。ご相談ください。

## 1 大瀬埼灯台



その他のアングルからの写真も提供可能です。

福江島の最西端に位置し、九州本土で最も遅い時間に夕陽が沈む場所。海に突き出た断崖絶壁の上に建つ白い灯台は、青い海とのコントラストが美しく、「日本の灯台50選」に選ばれている。

大瀬埼灯台周辺には「灯台を見るための展望所」があり、晴れた日には男女群島も一望できる。展望台から望む白亜の灯台と東シナ海に沈む夕陽は言葉にできないほどの美しさ。

■映画「悪人」

■NHK連続テレビ小説「舞いあがれ！」

< Google map >



## 2 高浜海水浴場

福江港や五島つばき空港から車で約40分。そばを走る国道384号線は、「日本の道百選」に選ばれており、絶景を望むドライブコースとなっている。

白い砂浜と青く輝く海が言葉にできないほど美しく、「日本一美しい海」と称されることもある。水平線までコバルトブルーの大海原が広がり、浅瀬は透明度の高いエメラルドグリーン色である。

ビーチ手前からの眺めや魚籃観音展望所から見渡す景色は必見。

■NHK連続テレビ小説「舞いあがれ！」



その他のアングルからの写真も提供可能です。

< Google map >



## 3 魚津ヶ崎公園



西海国立公園内に位置し、遣唐使船寄泊地として歴史に名を記す岬にある公園。大パノラマで数々の島と海を一望できる。中でも、空と海と島々を赤く染めながら、西海の縁へと落ちていく夕日は幻想的。春になると、約400万本の菜の花が見頃を迎え、まるで、黄色いじゅうたんを広げたように一面を彩る菜の花が終わるとアジサイ、夏はひまわり、秋はコスモスへと姿を変え、色とりどりの花が咲く。バンガローのあるキャンプ場あり。

■NHK連続テレビ小説「舞いあがれ！」

その他のアングルからの写真も提供可能です。

< Google map >



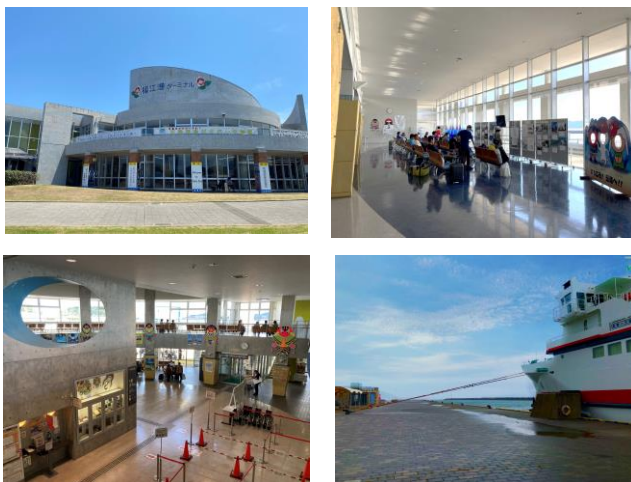
## 4 福江港ターミナル

五島市の玄関口であり、長崎港・博多港・奈留島・久賀島・上五島その他、枕島・赤島・黄島と海路で結ばれている。ターミナル内には、各船会社、土産店、飲食店、観光案内所、コンビニなどがある。

■NHK連続テレビ小説「舞いあがれ！」

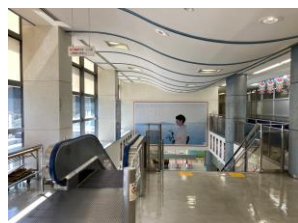
■テレビドラマ「ばらかもん」

< Google map >



その他のアングルからの写真も提供可能です。

## 5 五島つばき空港



福江島にあり、長崎空港または福岡空港から直行便でアクセスできる。空港内には、観光案内所や旅行センターがある他、屋上展望台やレストランからは小型プロペラ機の離発着を眺めることができる。

■NHK連続テレビ小説「舞いあがれ！」

■テレビドラマ「ばらかもん」

< Google map >



その他のアングルからの写真も提供可能です。

## 6 六方海水浴場

福江港から15分程の場所にあり、福江島の市街地から一番近い海水浴場。波静かな入江にあり、プライベートビーチのような小さなビーチである。湾内の水は透明度が高い。

■テレビドラマ「ばらかもん」

< Google map >



その他のアングルからの写真も提供可能です。



## 建物



▲五島市役所庁舎

< Google map >



▲五島市役所庁舎（庁舎内部）



▲五島振興局庁舎（内観）



▲五島振興局庁舎

< Google map >



## 灯台（大瀬埼灯台）



< Google map >



# ロケーション紹介

## 採石場



< Google map >



▲五島鉱山



< Google map >



▲山内産業



▲五島鉱山



< Google map >



▲宮原（奥浦地区）

## 港



< Google map >



▲福江港



< Google map >



▲長手漁港



< Google map >



▲塩津漁港



< Google map >



▲相ノ浦棧橋

## 海水浴場



< Google map >



▲高崎ビーチ



< Google map >



▲頓泊海水浴場



< Google map >



▲香珠子海水浴場



< Google map >



▲小浦海水浴場

## 広場・海岸



< Google map >



▲長崎鼻公園 (オレンジロード)



< Google map >



▲柏崎公園



< Google map >



▲多郎島公園



< Google map >



▲燈瀬溶岩海岸

# ロケーション紹介

## 山（鬼岳）・展望所（城岳展望台）



< Google map >



▲鬼岳



< Google map >



▲城岳展望所



▲鬼岳



< Google map >



▲大津展望所

## 街並み



< Google map >



▲大宝の街並み（玉之浦地区）



< Google map >



▲上大津の街並み（福江地区）



< Google map >



▲戸楽の街並み（福江地区）



< Google map >



▲商店街（富江地区）

## 城・武家屋敷



< Google map >



▲福江武家屋敷通りふるさと館



< Google map >



▲福江城（石田城）



< Google map >



▲武家屋敷通り



< Google map >



▲五島氏庭園

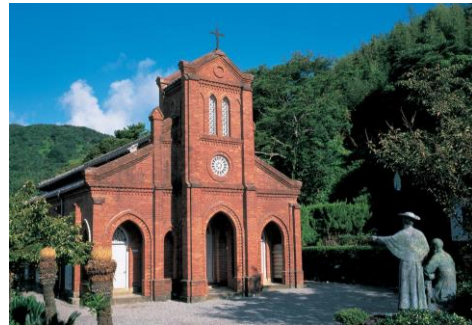
## 教会



< Google map >



▲水ノ浦教会



< Google map >



▲堂崎教会



< Google map >



▲旧五輪教会堂（内部）



< Google map >



▲井持浦教会のルルド

# ロケーション紹介

## 船舶



<企業サイト>



▲フェリーひさか（木口汽船）



▲シーガル（木口汽船）



<企業サイト>



▲フェリーオーシャン（五島旅客船）



<企業サイト>



▲フェリー（九州商船）

## イベント



<イベント情報>



▲チャンココ（8月実施）



<イベント情報>



▲福江みなとまつり（10月実施）



<イベント情報>



▲へトマト（2月開催）




<イベント情報>



▲バラモン凧揚げ大会（5月開催）





〒853-8501

長崎県五島市福江町1番1号

五島市役所 地域振興部 文化観光課

TEL 0959-74-0811

Mail [kankou@city.goto.lg.jp](mailto:kankou@city.goto.lg.jp)